

ESTUDIO DE DISPERSIÓN DE CONTAMINANTES



QUÉ ES

Un estudio de dispersión de contaminantes es una **simulación** basada en modelos matemáticos que permite **estimar la concentración ambiental de contaminantes** emitidos por diversas fuentes (plantas industriales, tráfico rodado, fugas químicas accidentales) y la manera en la que se dispersan en la atmósfera. También pueden utilizarse para predecir futuras concentraciones en circunstancias específicas.

APLICACIONES

La modelización de dispersión de gases **predice el movimiento de las masas de contaminantes** en diferentes condiciones, a descarga continua, en estado estacionario, en ausencia de viento o en muy diversas condiciones atmosféricas, por lo que permite estimar si las instalaciones industriales existentes o en proyecto cumplirían con los requisitos legales que les aplican. De igual manera, es una herramienta muy útil en el diseño de estrategias para la reducción de emisiones de contaminantes nocivos y de planes de actuación ante fugas químicas accidentales.

Las administraciones públicas requieren este tipo de simulaciones a cada vez más instalaciones generadoras de contaminantes atmosféricos, tanto en su fase de proyecto como en funcionamiento, para evaluar su viabilidad ambiental y otorgar permisos de actividad.

Por otro lado, el estudio de emisiones contaminantes proporciona a las instalaciones que lo realizan una valiosa información en la que basarse para la toma de decisiones estratégicas relativas a su actividad.

SECTORES

- Industria química, farmacéutica, papelera, siderúrgica y cementera.
- Consultoras (ingeniería, ambiental).
- Sector energético (petroleras, centrales eléctricas, térmicas, nucleares etc.).
- Sector público (administración del estado, autonómica, local).
- Universidades y parques tecnológicos.
- Departamentos y empresas de I+D+i.

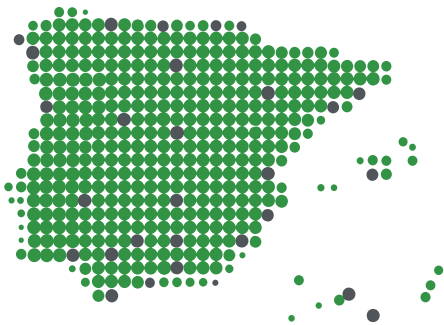
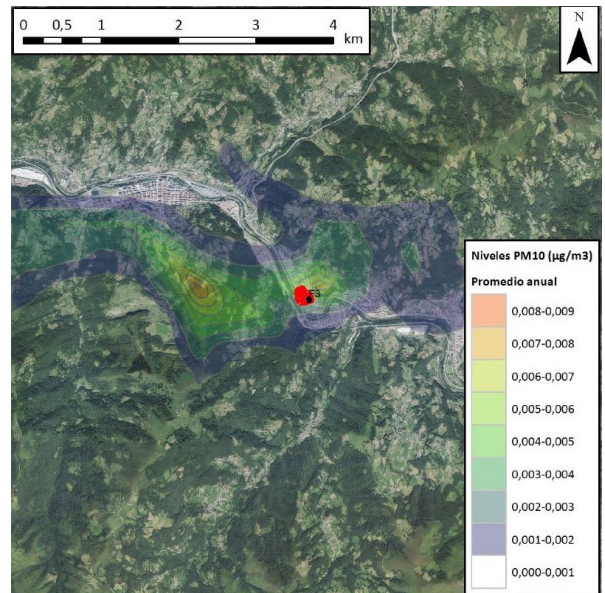
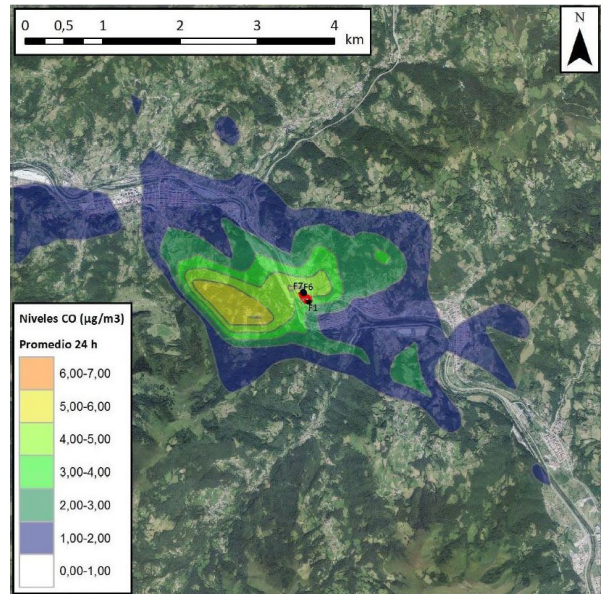
MODELO AERMOD DE ESTUDIOS DE DISPERSIÓN DE CONTAMINANTES

En Eurocontrol utilizamos el modelo AERMOD para la realización de los estudios de dispersión de emisiones atmosféricas. Con un uso ampliamente contrastado, AERMOD está considerado como un modelo de última generación y recomendado por la Guideline on Air Quality Models de la US EPA y se engloba dentro de los denominados "modelos de dispersión de segunda generación" gracias a su tratamiento avanzado de la meteorología y de la dispersión de contaminantes en la atmósfera.

En concreto, utilizamos el modelizador medioambiental para análisis de la calidad del aire AERMOD View, que incorpora en una única interfaz los modelos de referencia internacional ISCST3, ISC-PRIME y AERMOD, y que utilizar tres tipos de datos de entrada: topográficos, meteorológicos y tasas de emisión.

POR QUÉ EUROCONTROL

Ponemos a su disposición nuestro equipo de técnicos, que cuenta con una dilatada experiencia en el ámbito del control medioambiental, para disponer de la información más rigurosa posible sobre el impacto de su actividad y poder tomar las decisiones adecuadas.



En Eurocontrol ofrecemos a nuestros clientes soluciones integradas en los ámbitos de inspección reglamentaria en seguridad industrial, medio ambiente y naval, metrología, mediciones y ensayos, ingeniería acústica, prevención de riesgos laborales, eficiencia energética, asistencia técnica, auditoría, consultoría y formación.

Desde nuestro nacimiento en 1973, trabajamos para responder de manera personalizada cualquier tipo de cliente, independientemente de su tamaño o localización. Para ello, contamos con más de 1200 profesionales distribuidos en una red de delegaciones con cobertura en todas las comunidades autónomas y Portugal.



Tel.: 902 01 05 62 · www.eurocontrol.es · medioambiente@eurocontrol.es

